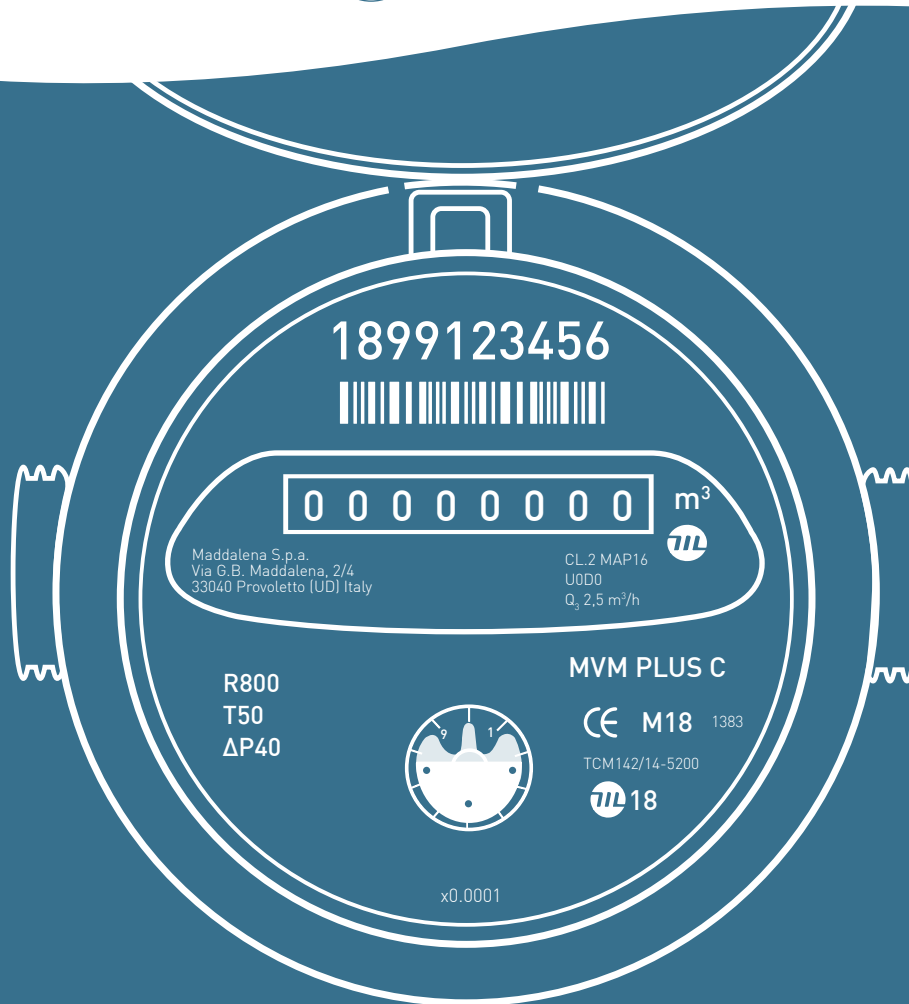


nereus



Agua



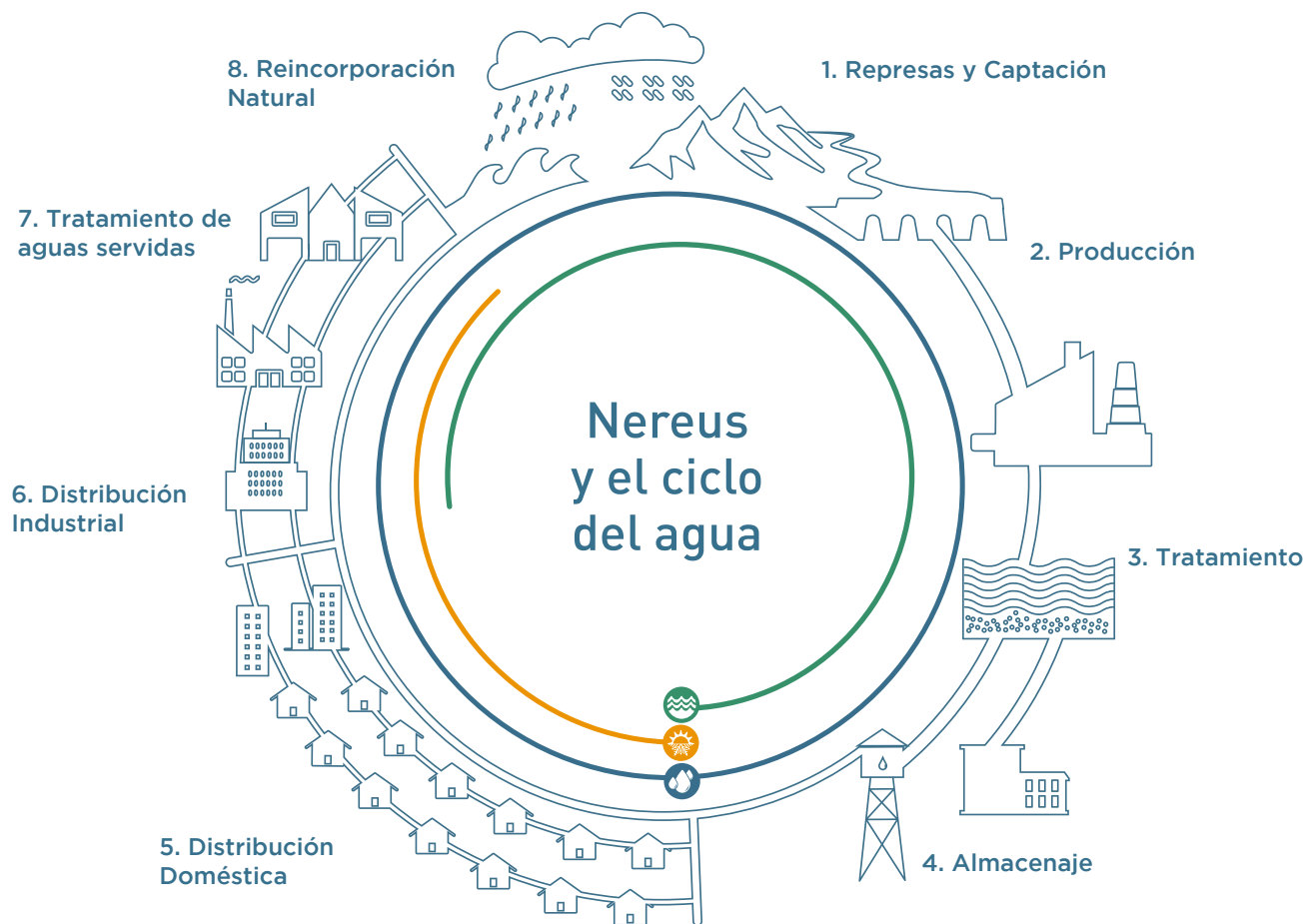
MEDIDOR DE AGUA MVM PLUS C

Contador volumétrico de transmisión magnética
con cuerpo de material composite

www.nereus.cl

NEREUS introduce la más amplia gama de productos y soluciones a Chile y Suramérica, respaldada por sus más de 30 años de experiencia en la medición de agua y fluidos y por sus múltiples alianzas estratégicas a nivel global. Todas las empresas que son parte de la alianza de NEREUS son líderes en el mercado de la medición del agua por su excelencia, calidad y por su reconocida trayectoria en el rubro desde hace más de 100 años.

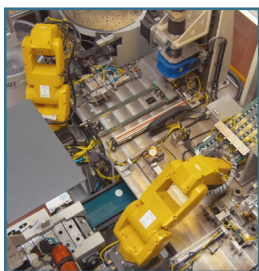
NEREUS distribuye equipos de medición de fluidos que abarcan todo el ciclo del agua, desde que una gota de agua de lluvia cae en la cordillera hasta que esta misma llega al mar, ayudando a concientizar y a conservar este bien fundamental para la vida: El Agua.



MVM PLUS C es una innovadora línea de medidores volumétricos para agua potable diseñada de acuerdo a las exigencias de las Normas 2004/22/CE (MID) de la Normativa Europea EN 14154 y Norma Chilena NCH 3274/1.



La capacidad metrológica del MVM PLUS C es insuperable en su categoría, porque el rango de medición máximo es R800, posicionándolo con las mismas prestaciones que las de medidores electrónicos.



Por su excelente diseño y su fabricación completamente automática, se garantiza un nivel de calidad inalcanzable: todos los procesos de manufactura son controlados online por robots y sensores que descartan la menor desviación que pudiese presentarse.



Adicionalmente, la fabricación automática permite ofrecerles a nuestros clientes cualquier tipo de código de barras, logotipos o características individuales de identificación impresos por láser, directamente en la carátula del producto.



Diseñada para ser la solución más completa, confiable y segura del mercado.



- 100 años de experiencia a nivel global.
- 2 años de garantía



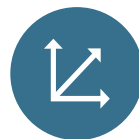
Con respecto al mundo del IoT, la línea MVM Plus C responde con la mayor versatilidad y gama de soluciones en el mercado.



Flexibilidad para lectura remota, AMR, AMI e IoT. Compatible con redes abiertas (LoRa WAN, SigFox, Wireless M-Bus).



Resistente a campos magnéticos externos, golpes de ariete o golpes externos.



Instalación en cualquier posición: horizontal, vertical o inclinada.



Hermeticidad de su registro IP68.



Línea de productos amigable con el medioambiente: Utiliza materiales reciclables.



Seguridad ante manipulaciones maliciosas.



1 El medidor volumétrico MVM PLUS C se encuentra homologado en 4 versiones de rango de medición R:

- R 400
- R 500
- R 630
- R 800

2 Estas prestaciones se garantizan para cualquier posición de instalación.

3 Caudal de arranque: menor a 1 litro/hora.

4 Protección magnética supera las expectativas de las normas MID y Norma Chilena 3274/1. El grado de protección es contra imanes de tipo N52, o sea de 125 kg de fuerza.

5 MVM Plus C y Telemetría o Transmisión de datos: Pre-equipado para la conexión de emisores de impulsos bidireccionales de última generación.

6 Certificados de inocuidad para la salud (WRAS, Belgaqua, Kiwa, Accredia).

Funcionales



Presión nominal (PN) 16 bares.



Instalación: no requiere de tramos rectos de tubería ni antes ni después del medidor.



Temperatura máxima del agua: 50 °C.



Todas las marcaciones requeridas por la Norma Chilena son hechas por láser en el cuadrante del registro.



A pedido se pueden incluir códigos de barra bidimensionales para el número de serie, o el nombre y logo de la empresa que compra el producto.



Toda la producción se somete a un riguroso control hidráulico en 3 puntos de la curva de exactitud (Q1, Q2 y Q3) en bancos de prueba conformes a las normas ISO 4064-3, ISO 4185 y NCh 3274/1. Laboratorio acreditado según norma ISO 17025:2005.

Estructurales



Extremadamente resistente a la presión, rayos ultravioletas y las condiciones de instalación, debido a su cuerpo de resina composite.



Insuperable resistencia al desgaste gracias a su cámara de medición fabricada de polímeros de última generación con grafito, antihigroscópicos, antiincrustantes y autolubricantes.



Pistón rotatorio compuesto por polímeros especiales, estudiados específicamente para garantizar la duración prolongada del medidor y la resistencia a las partículas en suspensión.



Registro garantizado en IP68. Se puede suministrar con diferentes combinaciones entre rodillos rojos y negros.



Sistema de detección de intento de fraude.



Filtro interno sumamente eficaz. Filtro en la entrada adicional, disponible a pedido.



* Opcional: válvula de retención incorporada.



ARROW^{WAN} MVM 169 MHz

Módulo compacto de radio con sensor inductivo. Wireless - M-Bus y compatible con AFNOR E17Z. Modulación LORA activable



ARROW^{WAN} MVM 868/ 915 MHz

Módulo compacto de radio con sensor inductivo. LoRaWAN™. También disponible en SigFox (a pedido).



ARROW MVM

Módulo compacto de radio con sensor inductivo. Wireless - M-Bus 868 MHz. Compatible con medidores MVM Plus C.



EMISOR DE IMPULSOS O M-BUS

FlowPulse: Sensor de pulsos inductivo bi-direccional con programación de alarmas.

FlowPulse M-Bus: Sensor de pulsos inductivo bi-direccional con programación de alarmas y salida directa M-Bus.



SENSOR DE IMPULSOS REED INDIVIDUAL

Diseñado para dosificación industrial.



VÁLVULA ANTI RETORNO

Válvula anti-retorno: Para prevenir el retorno del agua.



CONEXIONES

2 tuercas, 2 tubetes en composite y 2 golillas

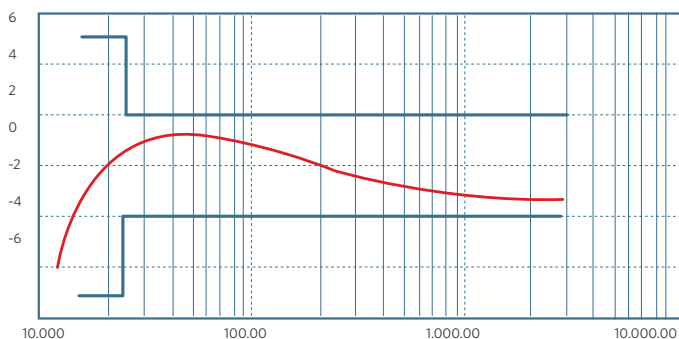


SELLOS / PRECINTOS

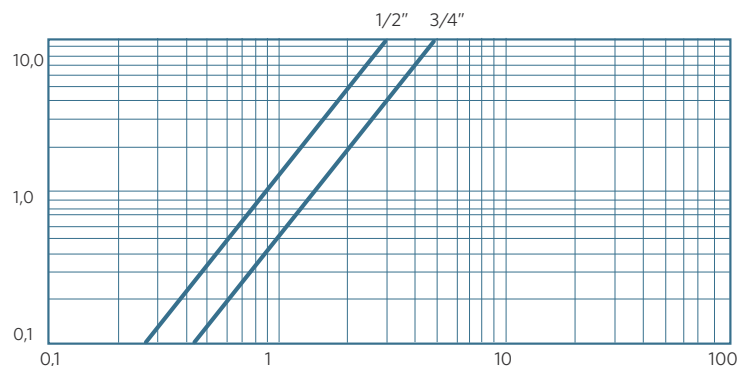
Para sellar el medidor en la tubería

Diámetro	mm	15 / 20
	pulgadas	1/2" / 3/4"
Módulo B N°		TMC 142/10 - 5200
Módulo D N°		0119 - SJ - A010 - 08
Clase metrológica MID		R (Q3 / Q1) < 800
Q3	m ³ /h	2,5 / 4
Q4	m ³ /h	3,125 / 5,0
R		400 - 500 - 630 - 800
Q1	l/h	6,3 - 5,0 - 4,0 - 3,125 / 10,0 - 8,0 - 6,3 - 5,0
Q2	l/h	10,0 - 8,0 - 6,3 - 5,0 / 16,0 - 12,8 - 10,0 - 8,0

Tipo curva de error



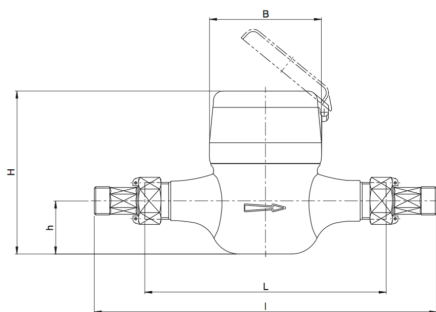
Pérdida de carga



Características técnicas

Roscado	pulgadas	G 3/4" / G1" B
Error máximo permitido entre Q1 y Q2 (excluido)		+/- 5%
Error máximo permitido entre Q2 (incluido) y Q4		+/- 2% con temperatura del agua ≤ 30 °C
Clase de temperatura		T30 y T50
Clase de sensibilidad del perfil de flujo		U0 - D0 (no se requieren tramos de tubería recta antes y/o después del instrumento)
Caudal de arranque	l/h	0,5 / 0,8
Clase de pérdida de carga (ΔP a Q3)		ΔP 40
Presión de funcionamiento	bar	16
Lectura máxima	m ³	10.000 / 100.000
Lectura mínima	l	0,02 / 0,002
Volumen de una revolución del pistón	cm ³	58
Peso	kg	0,45 / 0,55

Dimensiones



L	mm	165 - 170 / 190
H	mm	115
h	mm	16
B	mm	94

nereus

La empresa se reserva el derecho de modificación sin previo aviso.

Contacte con su agente local para más información:

Teléfono: +562 2929 7333 / +562 2929 7334

Mail: info@nereus.cl

www.nereus.cl